

## Introduktion till projektet

# Kvalitetssäkring och harmonisering av bullerkartläggningar i Stockholms län

*Tom Bellander*, Professor  
Centrum för Arbets- och Miljömedicin  
Stockholms läns landsting

**HÄLSO- OCH SJUKVÅRDSFÖRVALTNINGEN VID  
STOCKHOLMS LÄNS LANDSTING (HSF)  
"Beställare"**

**STOCKHOLMS LÄNS SJUKVÅRDSOMRÅDE (SLSO)  
"Utförare"**

Centrum för  
epidemiologi och  
samhällsmedicin  
(CES)

**Centrum för arbets-  
och miljömedicin  
(CAMM)**

Centrum för  
hälsoekonomi,  
informatik och  
sjukvårdsforskning  
(CHIS)

Arbetshälsa

Arbets-  
medicin

Arbets- och  
miljö-  
dermatologi

**Miljömedicin**

# Centrum för Arbets- och Miljömedicin, Stockholms läns landsting

- Enheten för Miljömedicin
  - Miljömedicinskt samhällsstöd
  - Identifiera och förebygga ohälsa vad gäller
    - Inomhusmiljö, allergier, luftföroreningar, **buller**, UV-strålning och klimat
  - Kartläggning av risker
  - Informationsspridning, **ex. Bullernätverket**
  - Undervisning
  - Forskning

# Bakgrund om buller

- Ett omfattande och växande miljöhälsoproblem
  - Ökad urbanisering
  - Tillväxt av transportsektorn
- Ca 2 miljoner personer i Sverige exponeras för trafikbuller överstigande riktvärdet för utomhusbuller (55 dB)
- Buller från vägtrafik dominerar (ca 1,7 miljoner)

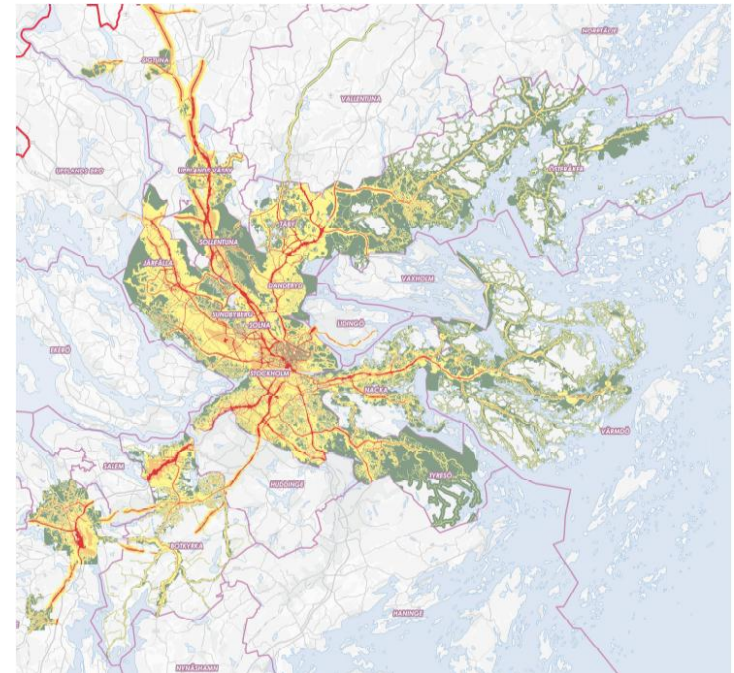


# Hur kartlägger vi buller?

- EU direktivet CNOSSOS-EU
  - Kartlägga antalet exponerade  $\geq 55$  dB vart 5:e år,  $L_{den}$ ,  $L_{night}$
  - Åtgärdsprogram
  - Beslut om ny gemensam beräkningsmodell juni 2014
- Svenska regler
  - Kartläggning från ca 35/45 dB,  $L_{Aeq}$ ,  $L_{Amax}$
  - Nordiska beräkningsmetoden (1996)
- Problem
  - Stora internationella skillnader i kartläggningsmetodik
  - Fokus på utomhusnivåer, ingen hänsyn till byggnadens ljudstandard
  - Osäkra resultat vid lägre ljudnivåer
  - Liten info om lägenhetens/sovrummets lokalisering etc.

# Stockholms läns regionala bullerkarta

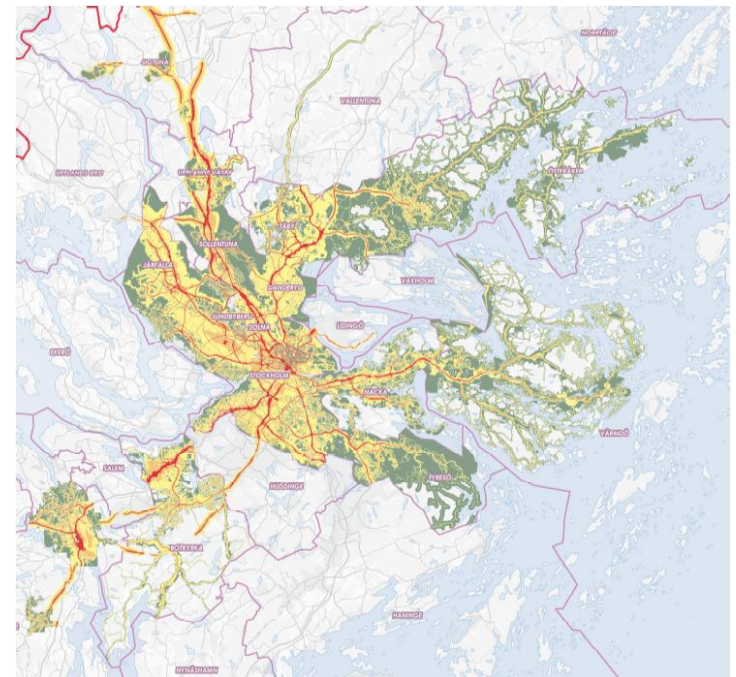
- Initiativ från Bullernätverket, 2011-2012
- Syfte:
  - Sammanställa bullerinformation i en gemensam kart för Stockholms län
- Överblick över buller för fler kommuner samlat
- Möjliggöra bedömning av bullerexponering på länsnivå
- Ge tysta miljöer i ett mellankommunalt perspektiv ökad tyngd
- Större tyngd åt bullerfrågan generellt



# Stockholms läns regionala bullerkarta, forts.

## Resultat?

- 15 av 26 kommuner inkom med data
- Varierande aktualitet (1999-2011)
- Varierande täckning och format
- Olika indata, ex byggnader, trafikflöden, skärmar
- Mätningar/schabloner...
- Svårt att jämföra!



# CAMM:s särskilda uppdrag: ”Kartläggning av omgivningsbuller”

## *Syfte*

- Bidra till att karteringar utförs på ett standardiserat sätt för upprättandet av en högkvalitativ och harmoniserad karta över omgivningsbuller i länet.

## *Metod/aktiviteter*

- Utarbeta en specifikation/plan för hur bullerkartläggning bör göras
- Förankra planen och samordna arbetet med den
- Bearbeta och kommunicera resultaten
- Ge stöd till kommuner, konsulter och andra relevanta aktörer för genomförandet



# Projektstruktur

## 1) Nulägesanalys

- Hur fungerar det idag?
- Vilka begränsningar finns med det nuvarande systemet?
- Vad kan vi lära av genomförda och pågående kartläggningar?

## 2) Kartlägga behov

- Vad ska framtidens bullerkartläggningar användas till? Scenariotabell /detaljkrav
- Vilka behov har kommunerna vad gäller dataunderlag till bullerkartläggningar?
- Vilka är de primära målgrupperna – samhällsplanerare, beslutsfattare, allmänheten, forskare?

# Projektstruktur, forts.

## 3) Utforma en strategi

- Hur vill vi att bullerutredningarna ska göras framöver? Kommun/konsult eller central resurs?
- Hur ska tysta områden kartläggas?
- Rutiner för insamling och underhålla av indata till beräkningsmodellerna (digital terrängmodell, trafikuppgifter, byggnader, skärmar etc.)
- Harmoniering gentemot EU?
- Tekniska krav på redovisade bullerkartor?
- Ägandeskap?
- Mm. ...

# Delmoment

- **Samarbetsavtal med WSP akustik**
- Intressentintervjuer
- Konsultintervjuer
- Webenkät till kommunerna
- Seminarium 7 februari
- Slutrapport 31 mars
- Deltagande i seminarier, konferenser
  - **Bullernätverket 8 april**, Internationell konferens i augusti
- Artikel i "Bygg & Teknik"